



**LIETOTĀJA ROKASGRĀMATA**



## BRĪDINĀJUMI

AccuPOINT ir elektroniska ierīce, kas ražota ar progresīvām tehnoloģijām. Nelietojiet ierīci, neizlasot lietotāja rokasgrāmatu.

Neatstājiet ierīci ļoti aukstā vai karstā vidē ilgu laiku. (Uzglabāšanas temperatūra: -20°C līdz 50°C).

Ierīce ir izstrādāta tā, lai tā būtu ūdensizturīga atbilstoši IP68 standartiem līdz 3 metriem. Tomēr jums jāpievērš uzmanība tālāk norādītajiem brīdinājumiem:

1. Nemazgājiet un neiegremdējiet ūdenī, ja ierīcei nav piestiprināts aizmugurējais vāciņš!
2. Pirms ierīces lietošanas vai mazgāšanas zem ūdens pārlicinieties, vai aizmugurējā vāciņa blīvgredzens ir pilnībā piestiprināts un vāciņš ir pilnībā pievilkt.
3. Lai nesabojātu aizmugurējā vāka filtru, tīrīšanas nolūkos u.tml. neievietojiet tajās nekādus asus priekšmetus. Netīriet to ar zem spiediena ūdeni vai saspiestu gaisu. Pietiek notīrīt ar krāna ūdeni. Esiet uzmanīgi, lai novērstu pārmērīgu netīrumu uzkrāšanos un aizsprostojumu.
4. Noteikti nomainiet nolietoto blīvgredzenu uz aizmugurējā vāka pret rezerves gredzenu. Bojāts blīvgredzens var izraisīt ierīces noplūdi.

Tīrīšanas laikā neizmantojiet ķīmiskos tīrīšanas līdzekļus, īpaši pēc ierīces lietošanas sālsūdenī vai jebkurā citā laikā.

Transportēšanas laikā aizsargājiet ierīci no triecieniem.

AccuPOINT var atvērt un remontēt tikai autorizētos servisa centros. Atverot ierīci jebkāda iemesla dēļ, garantija tiek anulēta.

## IEPAZANS AR IERĪCI



## INFORMĀCIJA PAR AKUMULATORU UN UZLĀDĒŠANU

Jūs varat uzlādēt savu AccuPOINT ierīci, izmantojot USB lādētāju, kas nodrošina izvadi no 0,8A/5V līdz 3A/6,6V.

Uzlādes laiks ir aptuveni 2,5–3 stundas.

Lai uzlādētu ierīci, pēc aizmugurējā vāciņa atvēršanas ir jānoņem audio pastiprinātājs. Kad uzlāde ir pabeigta, neaizmirstiet ievietot šo detaļu atpakaļ savā vietā!

Kamēr AccuPOINT tiek uzlādēts, akumulatora ikonas iekšpusē parādās zibens skrūves simbols. Kad uzlāde ir pabeigta, akumulatora ikonā tiek parādītas 3 joslas, kas norāda uz pilnu uzlādi.



Kad akumulators ir gandrīz izlādējies, ierīce kā brīdinājuma signālu atskan periodiski. Kad akumulators ir pilnībā izlādējies, pēc 2 pikstieniem un ilga pikstiena tas izslēdzas.

## IERĪCES DARBĪBA

### Ierīces ieslēgšana



Vienreiz nospiediet un atļaidiet ieslēgšanas/izslēgšanas un iestatījumu pogu. Pēc skaņas signāla AccuPOINT būs gatavs lietošanai. AccuPOINT automātiski atiestatās, kad tas ir ieslēgts. Tāpēc, ieslēdzot ierīci, turiet to prom no metāliem.

### Ierīces izslēgšana



Lai izslēgtu AccuPOINT, nospiediet un apmēram 2 sekundes turiet ieslēgšanas/izslēgšanas un

iestatījumu pogu un atļaidiet pogu, kad indikatora josla apakšā saskaras ar sarkano daļu. AccuPOINT izslēgsies pēc 2 pīkstieniem. Kad ierīce tiek izslēgta un pēc tam atkal ieslēgta, tā sāksies pēdējā iestatītajā konfigurācijā.

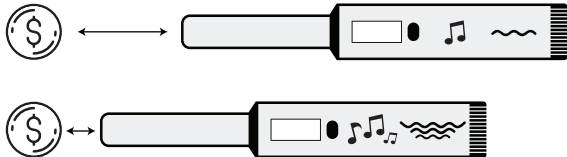
### Atiestatīt



Ja plānojat lietot AccuPOINT uz slapjām pludmales smiltīm vai ļoti mineralizētā reljefā, ieteicams vai nu ieslēgt ierīci ar meklēšanas padomu, kas atrodas uz zemes, uz kuras plānojat to izmantot, vai arī atiestatīt to uz tās pašas zemes. Tas var izraisīt zināmu dziļuma zudumu, bet nodrošina stabilu ierīces darbību. Varat arī atiestatīt ierīci, ja tā lietošanas laikā saņem kļūdainus signālus. Lai to izdarītu, vienreiz nospiediet ieslēgšanas/izslēgšanas un iestatījumu pogu, kad ierīce ir ieslēgta. Neveiciet atiestatīšanu uz metāla, jo tas var izraisīt zināmu dziļuma zudumu.

## Metāla noteikšana

Ierīce nodrošina skaņas un/vai vibrācijas brīdinājumus, kad tā konstatē metālu. Skaņas vai vibrāciju biežums palielinās, ierīcei tuvojoties metālam, un samazinās, kad tas attālinās. Ja mērķis atrodas tieši zem meklēšanas spoles, tas rada vienmērīgu skaņu.





## IESTATĪJUMI

Lai piekļūtu iestatījumiem, nospiediet un turiet ieslēgšanas/izslēgšanas un iestatījumu pogu, kamēr ierīce ir ieslēgta, un pagaidiet, līdz indikators sasniedz iestatījumu ikonu. Atlaidiet pogu, kad virzāt kursoru virs iestatījumu ikonas un dzirdat 1 pīkstieni.



Pirmais iestatījums, kas parādīsies ekrānā, ir jutība. Katru reizi, nospiežot pogu, tiek pāriets uz nākamo iestatījumu. Ja vēlaties piekļūt iestatījumam un mainīt tā vērtību, nospiediet un turiet pogu apmēram 2 sekundes.



Atrodoties kādā no iestatījumiem, ierīce atgriezīsies iestatījumu izvēlnē 2 sekundes pēc iestatījuma pielāgošanas vai 5 sekundes pēc iestatījuma noregulēšanas, ja iestatījums nav pielāgots. Lai no iestatījumu izvēlnes atgrieztos galvenajā ekrānā, pagaidiet 5 sekundes, nenospiežot pogu.

## Jutīgums

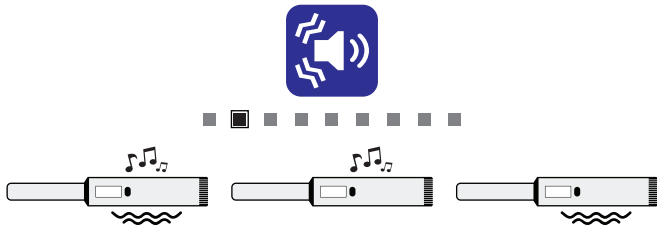
Jutības līmenis sastāv no deviņām (9) pakāpēm. Ierīce darbojas ar rūpnīcas noklusējuma līmeni septiņi (7). Lai palielinātu jutību, vienreiz nospiediet ieslēgšanas/izslēgšanas un iestatījumu pogu. Katra nospiešana palielinās jutības vērtību par vienu soli. Jutības līmenis tiek parādīts gan kā cipars, gan kā grafisks attēls.



## Skaņa un vibrācija

Izmantojot AccuPOINT, varat izvēlēties iespējot tikai skaņu, tikai vibrāciju vai gan skaņu, gan vibrāciju vienlaikus. Izmantojiet ieslēgšanas/izslēgšanas un iestatījumu pogu, lai atsevišķi vai kopā skatītu un iespējotu/atspējotu skaņas un vibrācijas simbolus LCD ekrānā.

PIEZĪME. Kad ierīce ir vibrācijas režīmā, Bluetooth iestatījuma opciju dzirdēt audio no skaļruņa nevar atlasīt. Tāpat, ja Bluetooth iestatījumā ir atlasītas gan austiņas, gan skaļruņu skaņa, vibrācijas funkciju nevar izmantot.



## Režīmi un diskriminācija

AccuPOINT ir 3 dažādi meklēšanas režīmi:



1 tonis: šajā režīmā ierīce nešķiro metālus un rada vienādu skaņas signālu visiem metāliem.



Iron Off: nodrošina brīdinājumus tikai par krāsainajiem metāliem, nevis par melnajiem metāliem. Šis režīms ir īpaši ieteicams lietošanai mitrās pludmales smiltīs vai augsti mineralizētā reljefā.



2 toņu: šajā režīmā ierīce izšķir dzelzi un krāsainos metālus. Kad AccuPOINT pirmo reizi nosaka metālu, tas rada vienādu skaņas signālu visiem metāliem neatkarīgi no tā, vai metāls ir dzelzs vai krāsains metāls. Tuvojoties metālam vai kad ierīce sāk atšķirt, tā turpina radīt to pašu toni, ja metāls ir krāsains. Ja metāls tomēr ir melnais, tas sāk radīt pārtrauktu brīdinājumu. Ja vibrācija ir iespējota, vibrācijas modelis atbilst skaņas modelim.

Varat pārslēgties starp režīmiem un kontrolēt iestatījumus no LCD ekrāna, izmantojot ieslēgšanas/izslēgšanas un iestatījumu pogu.

## Bluetooth®

Pēc Bluetooth® austiņu ieslēgšanas pārejiet uz Bluetooth® iestatījumu un aktivizējiet bezvadu austiņu ikonu, izmantojot pogu ieslēgšana/izslēgšana un iestatījumi. AccuPOINT automātiski noteiks un izveidos savienojumu ar jūsu austiņām. Sākotnējai savienošanai pārī šis process var aizņemt vairāk nekā dažas minūtes!

**SVARĪGS!** Pirms Bluetooth® austiņu savienošanas pārī ar AccuPOINT, ja ar austiņām jau ir savienota cita ierīce, pārlicinieties, vai šīs ierīces un/vai pašas ierīces Bluetooth® funkcija ir izslēgta. Pretējā gadījumā austiņas netiks savienotas pārī ar AccuPOINT.

Bluetooth® iestatījumā varat konfigurēt, lai skaņu dzirdētu tikai caur Bluetooth® austiņām vai abām, izmantojot Bluetooth® austiņas un skaļruni vienlaikus. AccuPOINT automātiski noteiks un izveidos savienojumu ar austiņām katru reizi, kad tā tiks ieslēgta.

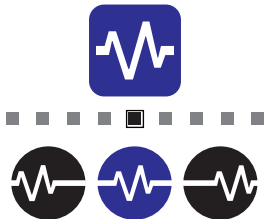


**SVARĪGS!** Pēc AccuPOINT izslēgšanas var paiet 10–15 sekundes, līdz audio pārslēgsies no AccuPOINT uz detektoru.

Kad AccuPOINT ir savienots pāri ar jūsu austiņām, ja vēlaties to savienot pāri ar citu austiņu komplektu, šis process var ilgt vairāk nekā dažas minūtes.

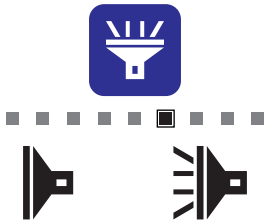
## Frekvences maiņa

Šis iestatījums tiek izmantots, lai novērstu traucējumus citiem tuvumā strādājošiem detektoriem. AccuPOINT ir 3 dažādas frekvences maiņas. Lai mainītu frekvences vērtību, secīgi nospiediet ieslēgšanas/izslēgšanas un iestatījumu pogu.



## LED lukturītis

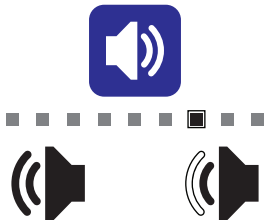
Tas ir priekšējais lukturis, ko izmanto, lai apgaismotu skenējamo apgabalu, nosakot nakts vai tumšas vietas. LED zibspuldze nedarbojas, kad ierīce ir izslēgta. Ieteicams to ieslēgt, kad nepieciešams, jo, turot to visu laiku ieslēgtu, var samazināties akumulatora darbības laiks. Lai ieslēgtu LED zibspuldzi, varat to iestatīt LCD ekrānā, pārmaiņus nospiežot ieslēgšanas/izslēgšanas un iestatījumu pogas.





## Skalums

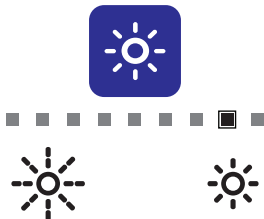
AccuPOINT ir divi dažādi skaļuma līmeņi: zems un augsts. Skaļuma līmeni var regulēt, nospiežot ieslēgšanas/izslēgšanas un iestatījumu pogu un pārtraukt to LCD ekrānā.



## Fona apgaismojums

AccuPOINT ir divi dažādi fona apgaismojuma līmeņi: spilgts un zems. Varat regulēt fona apgaismojumu, nospiežot ieslēgšanas/izslēgšanas un iestatījumu pogu. Ja poga netiks nospiesta 20 sekundes, AccuPOINT automātiski izslēgs fona apgaismojumu. Kad vēlreiz tiek nospiesta ieslēgšanas/izslēgšanas un iestatījumu poga, tiks aktivizēts fona apgaismojums.

PIEZĪME. Uzlādes laikā fona apgaismojuma līmenis paliks nemainīgs.



## Rūpnīcas noklusējuma iestatījumi

AccuPOINT saglabā visas jūsu veiktās izmaiņas savā atmiņā. Ja vēlaties atjaunot ierīces rūpnīcas noklusējuma iestatījumus, dodieties uz iestatījumiem, atlasiet ikonu 'Rūpnīcas noklusējumi' un nospiediet un 2 sekundes turiet pogu Power On/Off & Settings (līdz tiek parādīta smilšu pulksteņa ikona). Tas atgriezīsies galvenajā ekrānā pēc aptuveni 5 sekundēm.



## **Pazaudēta trauksme**

AccuPOINT ir trauksmes funkcija zaudējumu novēršanai. Ja ierīce netiek lietota un poga netiek nospiesta piecas (5) minūtes, ierīce sniegs skaņas brīdinājumu un sāks mirgot LED lukturītis. Ierīce turpinās sniegt skaņas brīdinājumu, līdz tiek nospiesta poga vai akumulators izlādēšies.

## **Atklāšanas padoms**

AccuPOINT noteikšanas zona sniedzas no gala līdz rokturim un nodrošina 360° noteikšanu. Tas ļauj viegli atrast metālus izraktos caurumos un ātri skenēt plašāku apgabalu, lai atrastu savu mērķi.

## **Akumulatora indikators**

Varat pārbaudīt ierīces akumulatora stāvokli, uzraugot akumulatora ikonu LCD ekrānā.

## **Nomaināms uzgaļu aizsargs**

AccuPOINT ir aprīkots ar diviem maināmiem uzgaļu aizsargiem.

## TEHNISKĀS SPECIFIKĀCIJAS

Darbības frekvence: 20kHz

Darbības princips: VLF

Ūdensnecaurlaidība: IP68 (līdz 3 m/10 pēdām)

Jutība: regulējama 9 līmeņi

Metāla noteikšana: audio, vibrācijas un skaņas vibrācijas brīdinājums

Diskriminācija: Jā

Bluetooth: Jā

Frekvences maiņa: Jā

LED lukturītis: Jā

Skaļuma kontrole: Jā

Fona apgaismojums: Jā

Ekrāns: krāsu LCD

Pazaudēta trauksme: Jā

Noteikšanas uzgalis: 9 cm. (3.5 collas)

Akumulators: 1650 mAh uzlādējams litija polimērs

Uzlādes kabelis: USB Type-C

Akumulatora darbības laiks: līdz 25 stundām

Izmēri: 24,7x3,8 cmx3,8 cm (9,7"x1,5"x1,5")

Svars: 217 gr (7,65 unces)

Darba temperatūra: -20°C/+50°C  
(-4°F/+122°F)

Garantija: 2 gadi

**Nokta Detectors** patur tiesības mainīt dizainu, specifikācijas vai piederumus bez brīdinājuma un bez jebkādam saistībām vai atbildības.



Patērētājiem Eiropas Savienībā: Neizmetiet šo aprīkojumu kopā ar sadzīves atkritumiem. Šķērsotās atkritumu tvertnes simbols uz šīs iekārtas norāda, ka šo ierīci nedrīkst izmest kopā ar sadzīves atkritumiem, bet gan pārstrādāt saskaņā ar vietējo pašvaldību noteikumiem un vides prasībām.





**Nokta**  
DETECTION TECHNOLOGIES

[www.noktadetectors.com](http://www.noktadetectors.com)