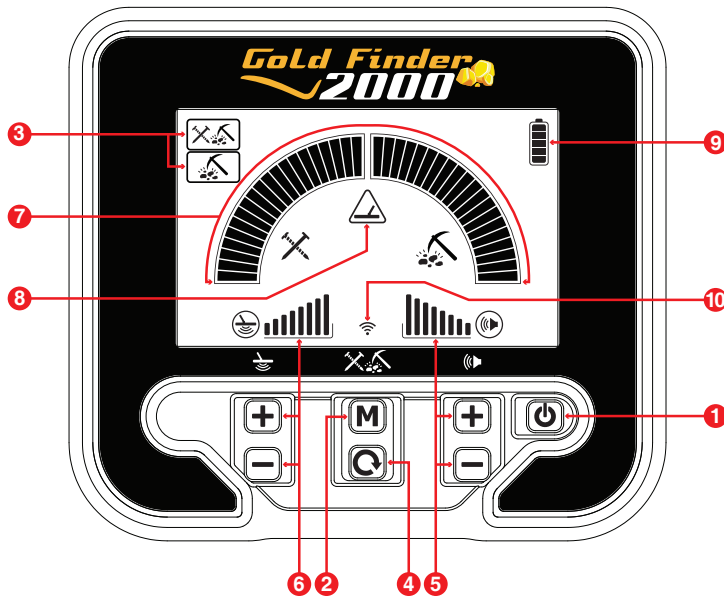


Màn hình điều khiển



- 1) Nút Bật/Tắt
- 2) Nút lựa chọn chế độ tìm kiếm
- 3) Các chế độ tìm kiếm
- 4) Nút Pinpoint (xác định vị trí chính xác)
- 5) Nút điều chỉnh âm lượng
- 6) Nút điều chỉnh độ nhạy
- 7) Thanh cường độ tín hiệu
- 8) Biểu tượng cảnh báo
- 9) Biểu tượng pin
- 10) Biểu tượng kết nối không dây

Bật/Tắt thiết bị
Để bật thiết bị, nhấn và giữ nút Bật/Tắt cho đến khi thanh khởi động được điền đầy. Để tắt thiết bị, nhấn và giữ nút cho tới khi đèn hiển thị tắt.

Chế độ tìm kiếm
Có 2 chế độ tìm kiếm: Tất cả kim loại và Phân biệt. Nhấn nút để chọn chế độ.

Chế độ tất cả kim loại
Trong chế độ này, thiết bị không cung cấp sự phân biệt theo tông âm thanh mà phát ra cùng một âm thanh giống nhau cho tất cả các loại kim loại.

Chế độ Phân biệt
Trong chế độ này, thiết bị **KHÔNG** phát ra bất kỳ tông âm thanh nào cho kim loại đen và phát ra tông âm thanh cao cho các kim loại màu.

Trong cả hai chế độ tìm kiếm:

Khi thiết bị phát hiện một kim loại đen, bên trái của thanh cường độ tín hiệu sẽ được điền đầy tỉ lệ với cường độ của tín hiệu mục tiêu.

Khi thiết bị phát hiện một kim loại màu, bên phải của thanh cường độ tín hiệu sẽ được điền đầy tỉ lệ với cường độ của tín hiệu mục tiêu.

Độ nhạy
Đây là cài đặt độ sâu của thiết bị. Nó cũng được sử dụng để loại bỏ tín hiệu điện từ trong môi trường xung quanh và tín hiệu nhiễu truyền từ mặt đất.

Cài đặt độ nhạy bao gồm 8 mức và được thiết lập trước cho từng chế độ. Mỗi chế độ bắt đầu với cài đặt độ nhạy mặc định và nó có thể được thay đổi bởi người dùng khi cần thiết.

Lưu ý: Nếu mặt đất nhiễm khoáng hóa cao khiến thiết bị quá tải, hãy giảm Độ nhạy cho đến khi biểu tượng cảnh báo quá tải biến mất khỏi màn hình.

Âm lượng
Nhấn nút + hoặc - để điều chỉnh âm lượng.

Xác định vị trí chính xác mục tiêu (Pinpoint)
Pinpoint được sử dụng để tìm kiếm tâm hoặc vị trí chính xác của mục tiêu được phát hiện.

Để thực hiện Pinpoint:

1- Sau khi một mục tiêu được phát hiện, di chuyển đĩa dò sang một bên mà không có đáp ứng mục tiêu và nhấn nút Pinpoint .

2- Tiếp tục nhấn giữ nút và đưa đĩa dò đến gần mục tiêu một cách từ từ và song song với mặt đất.

3- Âm thanh tín hiệu sẽ trở nên mạnh hơn và thay đổi cao độ khi càng đến gần tâm mục tiêu. Ngoài ra, thanh cường độ tín hiệu trên màn hình sẽ tăng hoặc giảm dựa theo tín hiệu thu được.

4- Đánh dấu vị trí nơi mà cung cấp âm thanh lớn nhất bằng một dụng cụ hoặc chân của bạn.

5- Lặp lại quy trình trên bằng cách thay đổi hướng quét của bạn 90°. Thực hiện từ hai hướng khác nhau sẽ giúp thu hẹp khu vực mục tiêu và cung cấp cho bạn các chi tiết chính xác nhất về vị trí mục tiêu.

Thay đổi tần số

Nó được sử dụng để loại bỏ nhiễu điện từ mà thiết bị nhận được từ một máy dò khác đang hoạt động trong cùng dải tần số gần đó hoặc từ môi trường xung quanh. Nếu vẫn nhận được quá nhiều tiếng ồn khi đĩa dò đã được nâng lên trong không khí, điều này có thể do tín hiệu điện từ trong khu vực hoặc cài đặt độ nhạy quá cao gây ra.

Để thay đổi tần số, nhấn và giữ nút 3 giây trong khi thiết bị đang bật. Khung bao quanh biểu tượng chế độ tìm kiếm sẽ bắt đầu nhấp nháy. Thay đổi tần số bằng cách sử dụng các nút điều chỉnh độ nhạy +/-

Lưu ý: Nếu không có nút nào được nhấn trong 5 giây, màn hình sẽ hết thời gian chờ và thiết bị sẽ trở về màn hình chính.

Thay đổi tần số sẽ được phản ánh ở bên trái của thanh cường độ tín hiệu. Bên trái của thanh cường độ tín hiệu sẽ bắt đầu được đầy lên / giảm xuống mỗi khi bạn nhấn nút điều chỉnh độ nhạy +/- . Thay đổi tần số bao gồm 10 bước và 5 là tần số trung tâm.

QUAN TRỌNG! Mỗi lần bật nguồn, cài đặt thay đổi tần số sẽ bắt đầu ở tần số trung tâm là 5.

Đèn LED chiếu sáng

Nó là đèn flash được sử dụng để chiếu sáng khu vực bạn đang quét khi đi dò vào ban đêm hoặc ở những vị trí tối. Để kích hoạt đèn LED, trong khi máy dò đang bật, hãy nhấn đồng thời nút pinpoint và nút giảm âm lượng (-). Lặp lại tương tự để tắt. Đèn LED không hoạt động khi thiết bị tắt. Bạn chỉ nên bật chúng khi cần thiết vì chúng tiêu tốn thêm năng lượng của pin.

Kết nối không dây

Gold Finder 2000 có tích hợp mô đun kết nối không dây cho phép kết nối với loa không dây và tai nghe không dây. Loa không dây được cung cấp cùng với thiết bị và hướng dẫn ghép nối cũng được cung cấp bên dưới. Bạn có thể tìm thấy hướng dẫn ghép nối cho tai nghe không dây trong phụ kiện tai nghe không dây 2.4GHz của Nokta Makro được bán riêng.

Bật loa không dây bằng cách nhấn và giữ nút nguồn và không nhả nút cho đến khi nghe thấy tiếng bíp báo trạng thái pin. Đèn LED màu xanh lá cây trên loa sẽ bắt đầu nhấp nháy nhanh. Loa đã sẵn sàng ghép nối với thiết bị. Bật thiết bị trong khi nhấn giữ nút tăng độ nhạy (+). Không nhả nút tăng độ nhạy (+) cho đến khi thiết bị được bật và biểu tượng kết nối không dây xuất hiện ở giữa cạnh dưới cùng của màn hình. Khi biểu tượng không dây hiển thị, âm thanh sẽ được phát ra từ cả thiết bị và loa.

Nếu ghép nối không thành công, hãy lặp lại các bước trên.

Thay đổi kênh kết nối không dây

Để thay đổi kênh, nhấn và giữ nút **M** 3 giây trong khi thiết bị đang bật. Khung bao quanh biểu tượng chế độ tìm kiếm sẽ bắt đầu nhấp nháy. Thay đổi tần số bằng cách sử dụng các nút điều chỉnh âm lượng +/-

Số kênh sẽ được phản ánh ở bên phải của thanh cường độ tín hiệu. Bên phải của thanh sẽ bắt đầu được điền đầy lên / giảm xuống mỗi khi bạn nhấn nút điều chỉnh độ nhạy +/- . Có tổng cộng 20 kênh. Khi thanh cường độ tín hiệu trống hoàn toàn, điều đó có nghĩa là kết nối không dây được tắt.

Khởi phục mặc định của Nhà máy

Nhấn và giữ nút **M** ngay sau khi bật thiết bị. Khi đèn màn hình bật, nhả nút **M**. Thanh cường độ tín hiệu sẽ tăng và giảm, biểu tượng pin sẽ điền đầy và thiết bị sẽ trở về mặc định ban đầu.

Cập nhật phần mềm

Gold Finder 2000 có khả năng cập nhật phần mềm. Tất cả các bản cập nhật phần mềm được tạo sau khi thiết bị được tung ra thị trường, sẽ được thông báo trên trang web của sản phẩm cùng với hướng dẫn cập nhật.

Biểu tượng cảnh báo



Cảnh báo Pin yếu

Biểu tượng pin trên màn hình hiển thị trạng thái tuổi thọ của pin. Khi điện tích pin giảm, các thanh bên trong biểu tượng pin cũng giảm theo. Khi hết pin, biểu tượng pin sẽ bắt đầu nhấp nháy.



Kiểm tra đĩa dò

Nó biểu thị cho sự gián đoạn trong tín hiệu truyền của đĩa dò. Giắc nối của đĩa dò có thể chưa được gắn, bị lỏng, bị ngắt kết nối hoặc bị lỗi. Nếu sự cố vẫn tiếp diễn khi bạn thay đĩa dò, có thể là đang có sự cố trong mạch điều khiển đĩa dò.



Quá tải

Các mục tiêu nông và/hoặc lớn có thể gây quá tải và thiết bị bắt đầu phát ra âm thanh liên tục giống như còi báo động. Biểu tượng quá tải đồng thời được hiển thị trên màn hình. Trong trường hợp như vậy, hãy nâng cao đĩa dò cho đến khi biểu tượng biến mất.

BẢO HÀNH

Sản phẩm này có thời hạn bảo hành 2 năm kể từ thời điểm mua hàng. Vui lòng tham khảo www.noktadetectors.com để biết thêm thông tin bảo hành.



FCC CE EAC

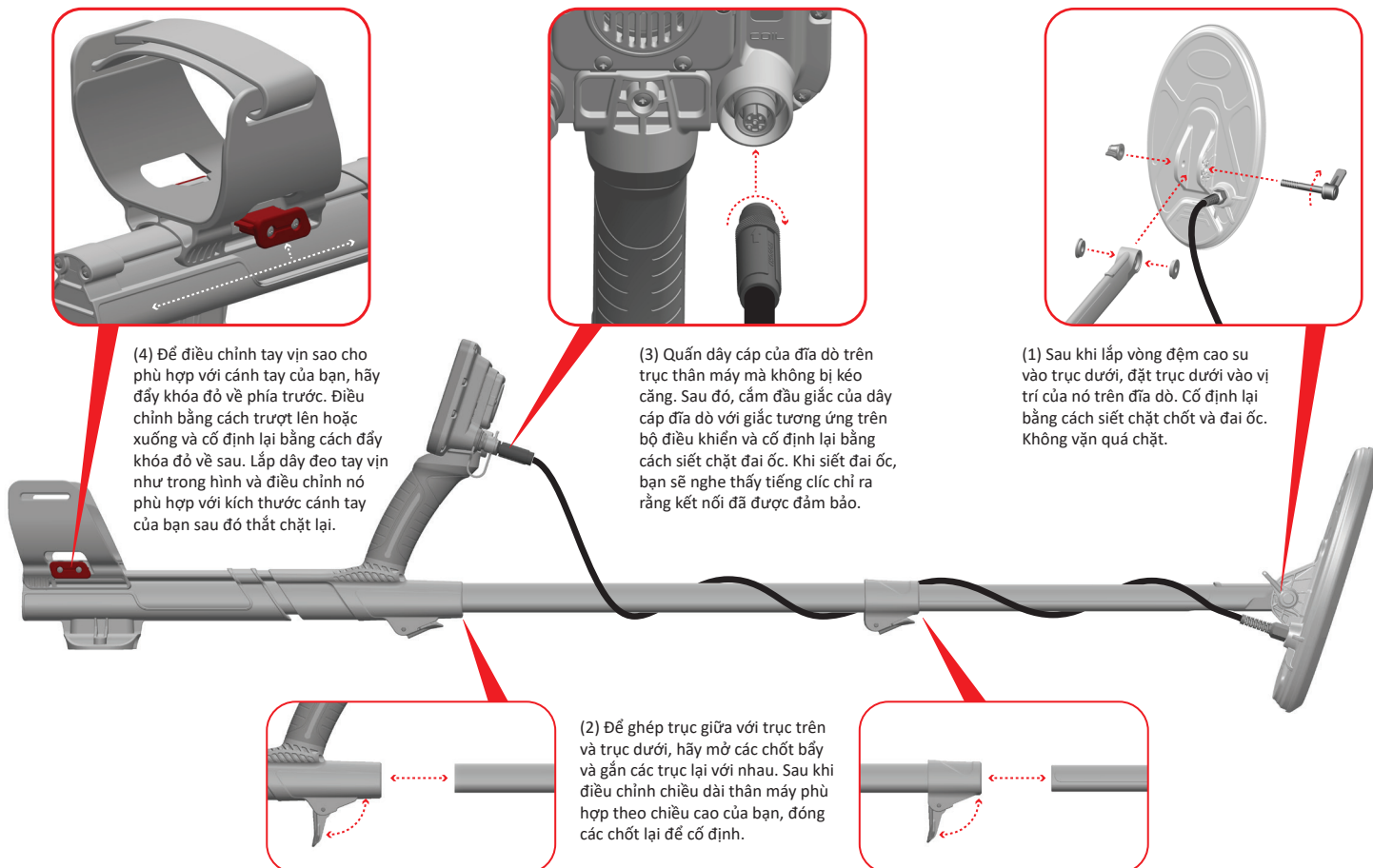
CHỨNG NHẬN FCC

Thiết bị này tuân thủ theo Phần 15 của Quy định FCC. Hoạt động tuân theo hai điều kiện sau: (1) thiết bị này không gây nhiễu có hại và (2) thiết bị này phải chấp nhận mọi nhiễu nhận được, bao gồm cả nhiễu có thể gây ra hoạt động không mong muốn.



Đối với Người tiêu dùng trong Liên minh Châu Âu: Không thải bỏ thiết bị này chung với rác thải sinh hoạt. Biểu tượng thùng rác có bánh xe bị gạch chéo trên thiết bị này cho biết không nên thải bỏ thiết bị chung với rác thải sinh hoạt mà nên tái chế theo quy định của chính quyền địa phương và các yêu cầu về môi trường.

Lắp ráp



(4) Để điều chỉnh tay vịn sao cho phù hợp với cánh tay của bạn, hãy đẩy khóa đỏ về phía trước. Điều chỉnh bằng cách trượt lên hoặc xuống và cố định lại bằng cách đẩy khóa đỏ về sau. Lắp dây đeo tay vịn như trong hình và điều chỉnh nó phù hợp với kích thước cánh tay của bạn sau đó thắt chặt lại.

(3) Quấn dây cáp của đĩa dò trên trục thân máy mà không bị kéo căng. Sau đó, cắm đầu giắc của dây cáp đĩa dò với giắc tương ứng trên bộ điều khiển và cố định lại bằng cách siết chặt đai ốc. Khi siết đai ốc, bạn sẽ nghe thấy tiếng clic chỉ ra rằng kết nối đã được đảm bảo.

(1) Sau khi lắp vòng đệm cao su vào trục dưới, đặt trục dưới vào vị trí của nó trên đĩa dò. Cố định lại bằng cách siết chặt chốt và đai ốc. Không vặn quá chặt.

(2) Để ghép trục giữa với trục trên và trục dưới, hãy mở các chốt bẫy và gắn các trục lại với nhau. Sau khi điều chỉnh chiều dài thân máy phù hợp theo chiều cao của bạn, đóng các chốt lại để cố định.